

Coleção

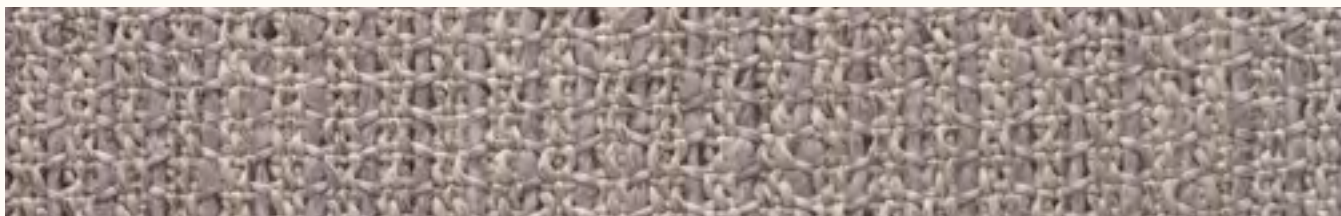
RAFFINATO

Artístico e elegante, Raffinato apresenta trama fechada com um discreto desenho de colmeia e nuances multicores. Sua versatilidade permite o uso em cortinas, mantas, peseiras e xales com um toque diferenciado.

INFORMAÇÕES TÉCNICAS

Uso: Indoor **Composição:** 79% poliéster + 14% acrílico + 7% algodão **Origem:** Turquia
Largura: 320 cm **Gramatura:** 977 g/m² **Estilo:** Cortina

LIGR - LIGHT GREY



INSTRUÇÕES DE LAVAGEM



- Lavagem normal à temperatura máxima de 30°;
- Não pode usar alvejante;
- Não pode lavar em tambor rotativo;
- Permitido secar a ferro ou à vapor em temperatura leve;
- Lavagem a seco com solventes à base de hidrocarboneto ou percloroetileno;
- Recomendamos somente lavagem profissional.

DICAS DE CONSERVAÇÃO

Antes de iniciar qualquer processo de higienização, recomenda-se aspirar o tecido com um bocal liso ou sacudir suavemente a cortina. Essa prática evita o acúmulo de poeira e facilita a limpeza subsequente.

Sempre que necessário, opte por lavagem manual suave ou profissional especializada. Para cortinas de maior peso, a lavagem a seco é a opção mais segura.

1. Na lavagem manual, utilize uma mistura de 1 colher de sopa de sabão neutro para cada 5 litros de água;
2. Deixe o tecido de molho por até 15 minutos, movimentando-o com delicadeza. Enxágue bem até remover totalmente a espuma;
3. Não esfregue nem torça o tecido. Pressione-o levemente com as mãos;
4. Não use máquinas de lavar ou secadoras, pois podem causar encolhimento ou danos à fibra. Após a lavagem, pendure a cortina à sombra, em local bem ventilado. Nunca utilize secadora, e não torça o tecido.

MAIS INFORMAÇÕES



Escaneie o QR Code ao lado, para acessar blocos 3D, fotos, vídeos e obter mais informações sobre essa coleção.